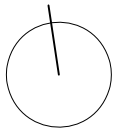
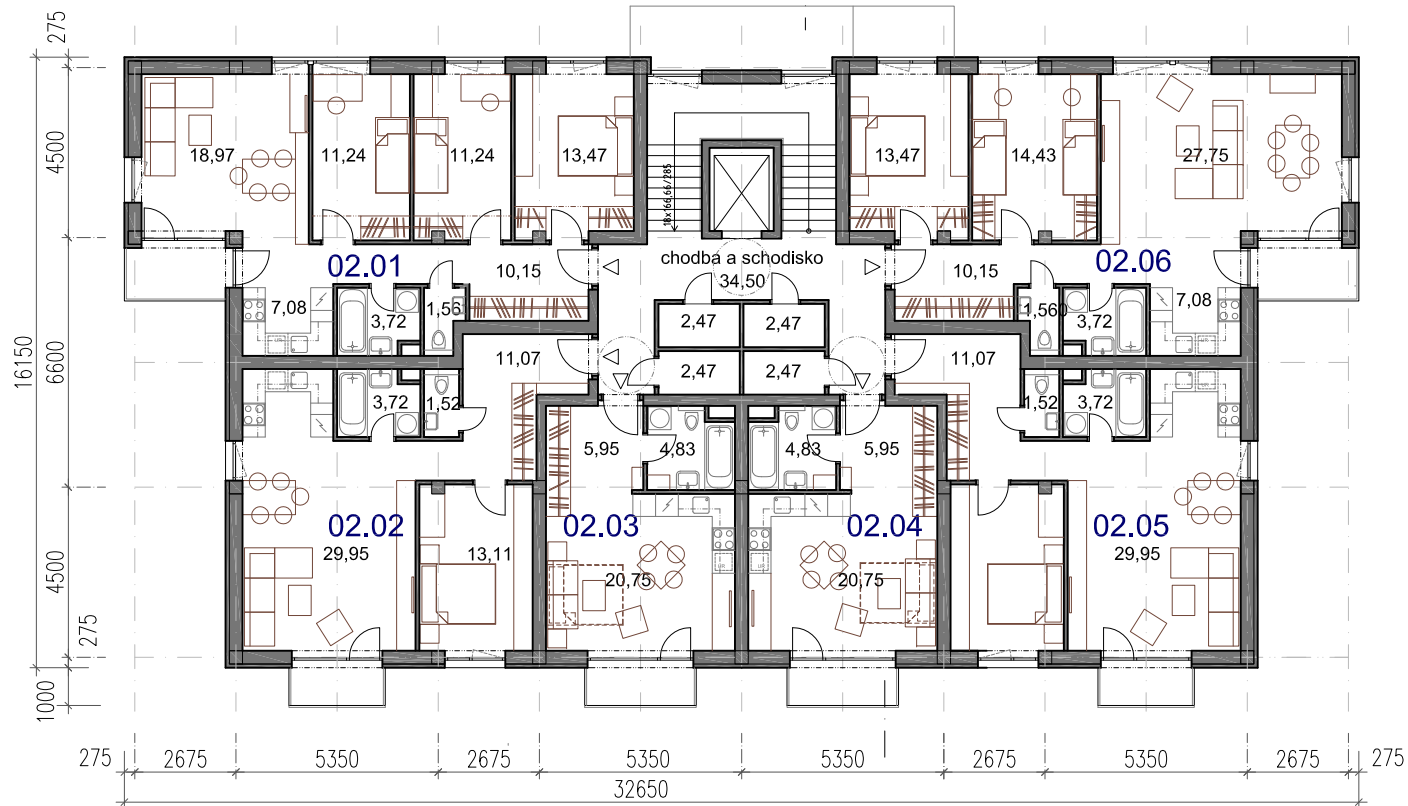


Legenda - bilancia plôch podlažia

typ priestoru	výmera p.p.	pozn.:
vstupné miestnosti	31,38 m ²	
technické miestnosti	19,30 m ²	
garáž	391,04 m ²	16 park. miest
SPOLU podlažie	441,72 m²	



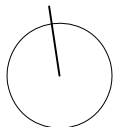
NÁZOV STAVBY				Bytový dom „HM2“				
INVESTOR		AUTOR PROJEKTU		MIESTO STAVBY		DRUH P.D.		
XX		Ing. arch. Martin MITSKE		Humenské námestie		Architektonická štúdia		
XX		Langsfeldova 26, 811 04 Bratislava						
OBŠAH VÝKRESU				VÝŠKOVÁ KOORDINÁCIA		MIERKA	FORMÁT	DÁTUM
PÔDORYS PRÍZEMIA - 1.NP				±0,000=XX		1:200	1xA4	2016/04

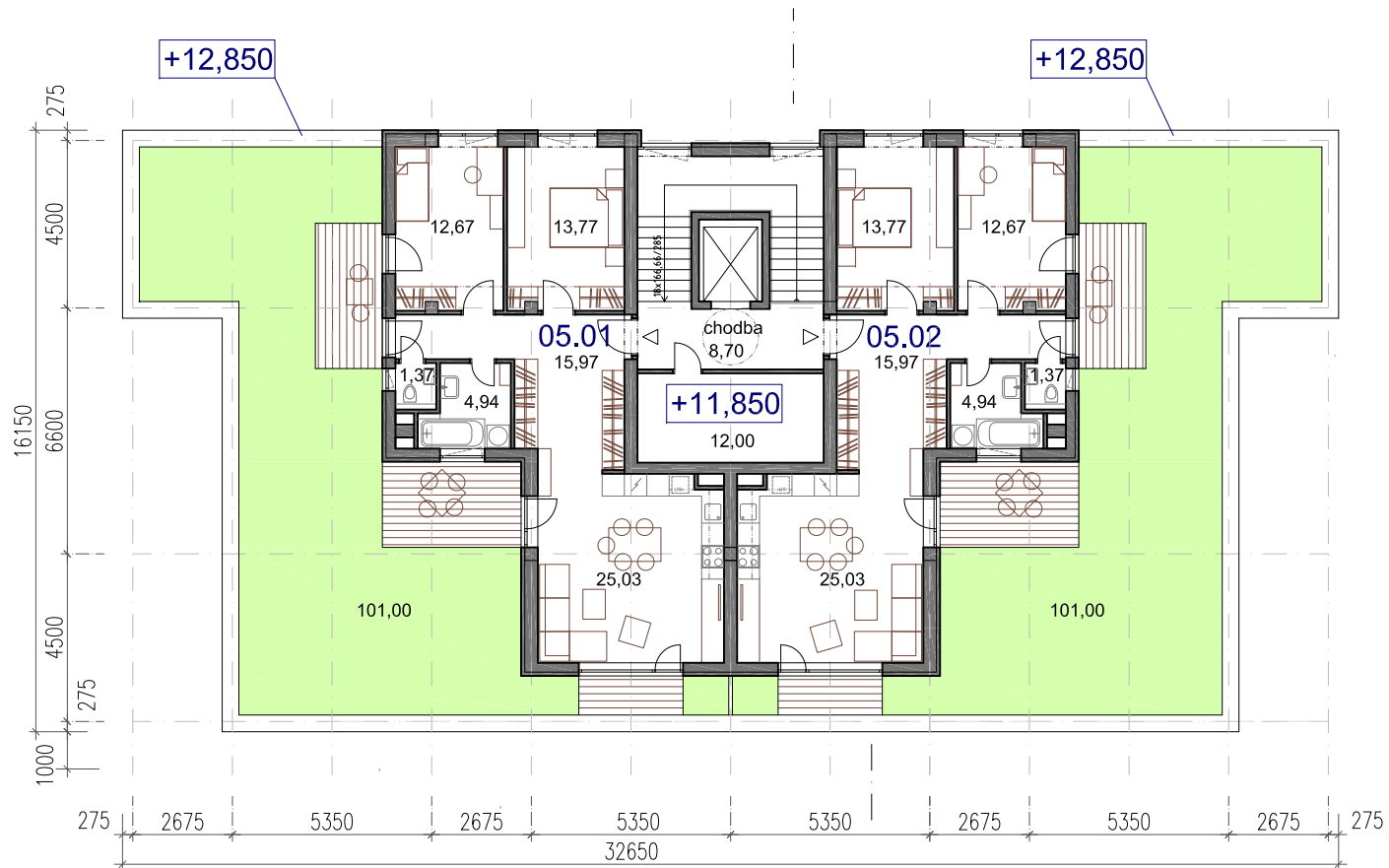


Legenda - bilancia plôch podlažia

typ bytu	zn.	počet na podlaží	výmera p.p.
byť 4-izbový	02.01	1	77,43 m ²
byť 2-izbový	02.02	1	59,37 m ²
byť 1-izbový	02.03	1	31,53 m ²
byť 1-izbový	02.04	1	31,54 m ²
byť 2-izbový	02.05	1	59,37 m ²
byť 3-izbový	02.06	1	78,12 m ²
pivnice		4	2,47 m ² x4
chodba a schodisko		1	34,50 m ²
SPOLU podlažie			381,77 m ²

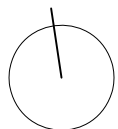
NÁZOV STAVBY				<h1>Bytový dom „HM2“</h1>			
INVESTOR		AUTOR PROJEKTU		MIESTO STAVBY		DRUH P.D.	
XX		Ing. arch. Martin MITSKE		Humenské námestie		Architektonická štúdia	
XX		Langsfeldova 26, 811 04 Bratislava					
OBŠAH VÝKRESU				VÝŠKOVÁ KOORDINÁCIA		MIERKA	
PÓDORYS TYPICKÉHO PODLAŽIA				±0,000=XX		1:200	
						FORMÁT	
						1xA4	
						DÁTUM	
						2016/04	



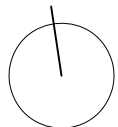
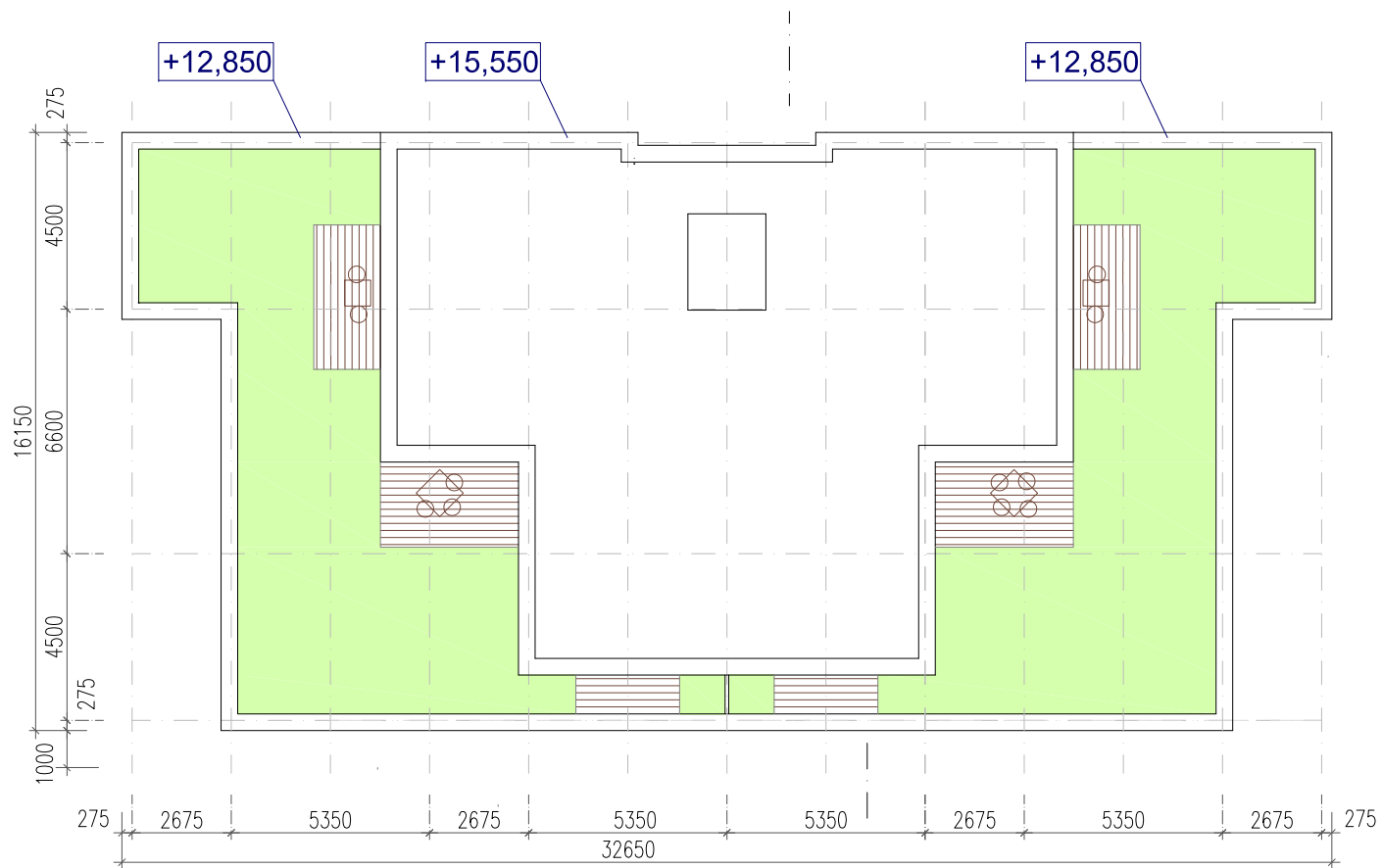


Legenda - bilancia plôch podlažia

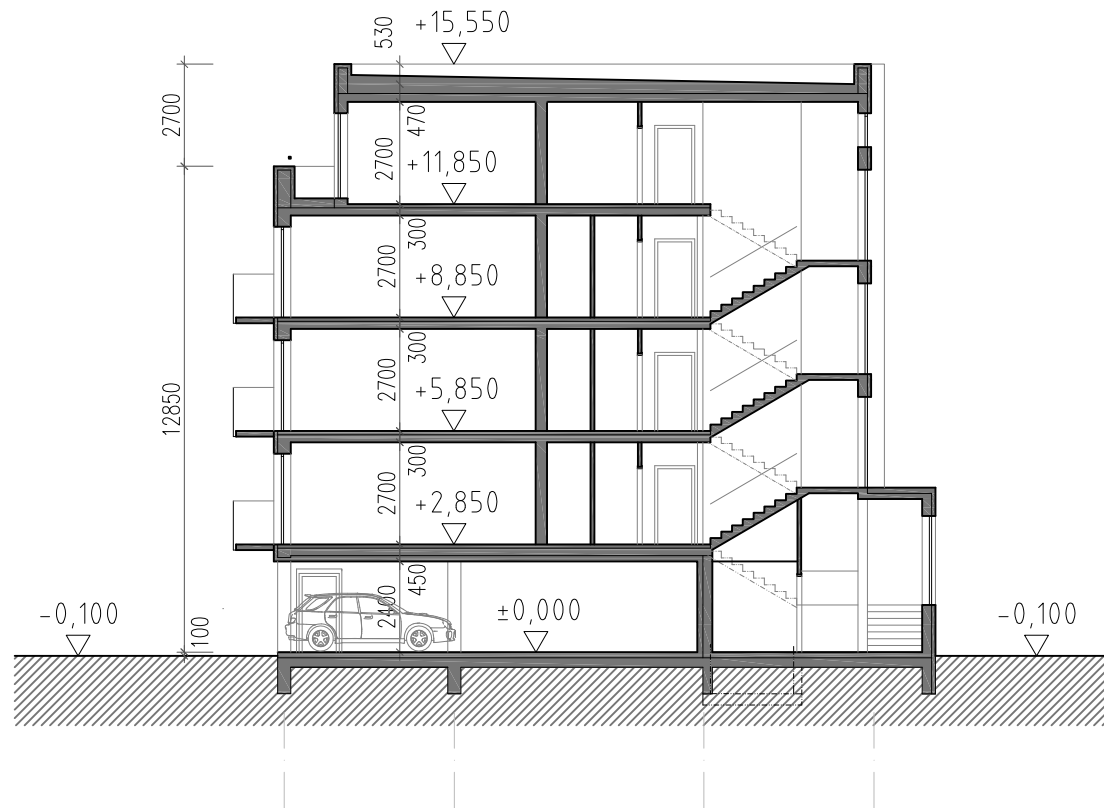
typ bytu	zn.	počet na podlaží	výmera p.p.
byt 3-izbový	05.01	1	73,75 m ²
byt 3-izbový	05.02	1	73,75 m ²
tech. miest. / kotolňa		1	12,00 m ²
chodba a schodisko		1	8,70 m ²
SPOLU podlažie			168,20 m ²
terasy			202,00 m ²



NÁZOV STAVBY			
<h2>Bytový dom „HM2“</h2>			
INVESTOR XX	AUTOR PROJEKTU Ing. arch. Martin MITSKE	MIESTO STAVBY Humenské námestie	DRUH P.D. Architektonická štúdia
XX	Langsfeldova 26, 811 04 Bratislava	VÝŠKOVÁ KOORDINÁCIA ±0,000=XX	MIERKA 1:200
OBŠAH VÝKRESU PÓDORYS 5.NP		FORMÁT 1xA4	DÁTUM 2016/04



NÁZOV STAVBY				Bytový dom „HM2“		
INVESTOR	AUTOR PROJEKTU	MIESTO STAVBY	DRUH P.D.			
XX	Ing. arch. Martin MITSKE	Humenské námestie	Architektonická štúdia			
XX	Langsfeldova 26, 811 04 Bratislava					
OBSAH VÝKRESU		VÝŠKOVÁ KOORDINÁCIA	MIERKA	FORMÁT	DÁTUM	
POHLAD NA STRECHU		±0,000=XX	1:200	1xA4	2016/04	



NÁZOV STAVBY						<h1>Bytový dom „HM2“</h1>		
INVESTOR		AUTOR PROJEKTU		MIESTO STAVBY		DRUH P.D.		
XX		Ing. arch. Martin MITSKE		Humenské námestie		Architektonická štúdia		
XX		Langsfeldova 26, 811 04 Bratislava		VÝŠKOVÁ KOORDINÁCIA		MIERKA		
OBSAH VÝKRESU		PRIEČNY REZ		±0,000=XX		1:250	FORMÁT	DÁTUM
							1xA4	2016/04



NÁZOV STAVBY				<h1>Bytový dom „HM2“</h1>		
INVESTOR	AUTOR PROJEKTU	MIESTO STAVBY	DRUH P.D.			
XX	Ing. arch. Martin MITSKE	Humenské námestie	Architektonická štúdia			
XX	Langsfeldova 26, 811 04 Bratislava					
OBSAH VÝKRESU		VÝŠKOVÁ KOORDINÁCIA	MIERKA	FORMÁT	DÁTUM	
POHLAD JUŽNÝ		±0,000=XX	1:250	1xA4	2016/04	



NÁZOV STAVBY				<h1>Bytový dom „HM2“</h1>		
INVESTOR	AUTOR PROJEKTU	MIESTO STAVBY	DRUH P.D.			
XX	Ing. arch. Martin MITSKE	Humenské námestie	Architektonická štúdia			
XX	Langsfeldova 26, 811 04 Bratislava					
OBSAH VÝKRESU		VÝŠKOVÁ KOORDINÁCIA	MIERKA	FORMÁT	DÁTUM	
POHLAD SEVERNÝ		±0,000=XX	1:250	1xA4	2016/04	



POHLAD ZÁPADNÝ



POHLAD VÝCHODNÝ

NÁZOV STAVBY							<h1>Bytový dom „HM2“</h1>		
INVESTOR		AUTOR PROJEKTU		MIESTO STAVBY		DRUH P.D.			
XX		Ing. arch. Martin MITSKE		Humenské námestie		Architektonická štúdia			
XX		Langsfeldova 26, 811 04 Bratislava							
OBSAH VÝKRESU				VÝŠKOVÁ KOORDINÁCIA		MIERKA	FORMÁT	DÁTUM	
POHLAD ZÁPADNÝ, POHLAD VÝCHODNÝ				±0,000=XX		1:250	1xA4	2016/04	